



Giro di Toscana Internazionale Femminile memorial Michela Fanini

27/08/2023

TAPPA

4



- ▶ Lucca
 - ▶ Capannori
 - ▶ Montecatini Alto
-

▶ 129,25 km

DOMENICA



VADEMECUM

**VADEMECUM PER ADDETTI SERVIZI
PREMONDIALE GIRO DELLA TOSCANA FEMMINILE
4° TAPPA DOMENICA 27 AGOSTO 2023 - LUCCA CAPANNORI MONTECATINI ALTO**

Parz. 0'000	Totale 0,000	Alt.	Fatto Via Ufficioso	Province Lucca - Lucca	Comuni	Descrizione
						Mura urbane
						Piazza S. Maria
						Via Barsanti e Matteucci
						Via D. Batoni
						Viale A. Marti
						Viale G. Marconi
						Viale C. Castracani
						Via Pesciatina SR435
						Via del Casalino
						Via Martiri Lunatesi
9,300	9,300					Piazza Aldo Moro
0,000	0,000	15	Via Ufficiale	Lucca - Capannori		Piazza Aldo Moro
0,200	0,200	15				Svolta a Dx su via Don Aldo Mei
0,050	0,250	16				Svolta a Dx su via Colombini
0,050	0,300	16				Svolta a Dx su via del Popolo
0,600	0,900	16				Piazza della Chiesa dritto
0,200	1,100	16				Semaforo pedonale dritto
0,600	1,700	16				Incrocio a Dx su via Romana
1,000	2,700	15				Rotatoria a Dx 1° uscita su via della Madonnina
0,900	3,600	15				Cartello CAPANNORI
0,700	4,300	18				Semaforo a DX su via Pesciatina
0,050	4,350	19	attenzione			Svolta a Sx su via dell'Ave Maria - corsia di Sx
1,450	5,800	23	attenzione			Scuole Elementari restringimento carreggiata
0,300	6,100	26				Chiesa di Lammari dritto su via Lombarda
0,600	6,700	25				Semaforo a DX su via delle Ville
1,100	7,800	25				Semaforo dritto su via delle Ville
0,700	8,500	29				Incrocio a Sx su via di S. Antonio
1,100	9,600	77				Incrocio a Dx su via delle Selvette
0,300	9,900	96	attenzione			Inizio serie di curve
0,700	10,600	105				Incrocio dritto su via delle Selvette
0,400	11,000	118	GPM 2° cat			Incrocio con via del Cimitero dritto su via delle Selvette
0,200	11,200	115				Piazza della Chiesa inizio discesa
0,600	11,800	91	attenzione			Dosso
0,200	12,000	80	attenzione			Doppia curva la prima a Sx - segnalare
0,800	12,800	45				Semaforo dritto su via di Piaggiori
1,100	13,900	21				Rotatoria dritto 2° uscita su via Don Emilio Angeli
1,200	15,100	19				Rotatoria a Dx 1° uscita su via Pesciatina SR435
0,700	15,800	18	attenzione			Rotatoria dritto 2° uscita su via Pesciatina SR435 - corsia di Sx
0,100	15,900	17				Rotatoria dritto 1° uscita su via Pesciatina SR435
0,900	16,800	19				Rotatoria a Sx 3° uscita su via del Casalino
0,600	17,400	17	attenzione			Rotatoria a Sx 2° uscita su via Martiri Lunatesi - corsia di Sx
0,300	17,700	15	fine 1° giro	T.V.		Piazza Aldo Moro
0,200	17,900	15				Svolta a Dx su via Don Aldo Mei
0,050	17,950	16				Svolta a Dx su via Colombini
0,050	18,000	16				Svolta a Dx su via del Popolo
0,600	18,600	16				Piazza della Chiesa dritto
0,200	18,800	16				Semaforo pedonale dritto
0,600	19,400	16				Incrocio a Dx su via Romana
1,000	20,400	15				Rotatoria a Dx 1° uscita su via della Madonnina
0,900	21,300	15				Cartello CAPANNORI
0,700	22,000	18				Semaforo a DX su via Pesciatina
0,050	22,050	19	attenzione			Svolta a Sx su via dell'Ave Maria - corsia di Sx
1,450	23,500	23	attenzione			Scuole Elementari restringimento carreggiata
0,300	23,800	26				Chiesa di Lammari dritto su via Lombarda
0,600	24,400	25				Semaforo a DX su via delle Ville
1,100	25,500	25				Semaforo dritto su via delle Ville
0,700	26,200	29				Incrocio a Sx su via di S. Antonio
1,100	27,300	77				Incrocio a Dx su via delle Selvette
0,300	27,600	96	attenzione			Inizio serie di curve
0,700	28,300	105				Incrocio dritto su via delle Selvette
0,400	28,700	118	GPM 2° cat			Incrocio con via del Cimitero dritto su via delle Selvette

**VADEMECUM PER ADDETTI SERVIZI
PREMONDIALE GIRO DELLA TOSCANA FEMMINILE
4° TAPPA DOMENICA 27 AGOSTO 2023 - LUCCA CAPANNORI MONTECATINI ALTO**

Parz.	Totale	Alt.	Fatto	Province	Comuni	Descrizione
0,200	28,900	115				Piazza della Chiesa inizio discesa
0,600	29,500	91	attenzione			Dosso
0,200	29,700	80	attenzione			Doppia curva la prima a Sx - segnalare
0,800	30,500	45				Semaforo dritto su via di Piaggiori
1,100	31,600	21				Rotatoria dritto 2° uscita su via Don Emilio Angeli
1,200	32,800	19				Rotatoria a Dx 1° uscita su via Pesciatina SR435
0,700	33,500	18	attenzione			Rotatoria dritto 2° uscita su via Pesciatina SR435 - corsia di Sx
0,100	33,600	17				Rotatoria dritto 1° uscita su via Pesciatina SR435
0,900	34,500	19				Rotatoria a Sx 3° uscita su via del Casalino
0,600	35,100	17	attenzione			Rotatoria a Sx 2° uscita su via Martiri Lunatesi - corsia di Sx
0,300	35,400	15	fine 2° giro	inizio rifornimento		Piazza Aldo Moro
0,200	35,600	15				Svolta a Dx su via Don Aldo Mei
0,050	35,650	16				Svolta a Dx su via Colombini
0,050	35,700	16				Svolta a Dx su via del Popolo
0,600	36,300	16				Piazza della Chiesa dritto
0,200	36,500	16				Semaforo pedonale dritto
0,600	37,100	16				Incrocio a Dx su via Romana
1,000	38,100	15				Rotatoria a Dx 1° uscita su via della Madonnina
0,900	39,000	15				Cartello CAPANNORI
0,700	39,700	18				Semaforo a DX su via Pesciatina
0,050	39,750	19	attenzione			Svolta a Sx su via dell'Ave Maria - corsia di Sx
1,450	41,200	23	attenzione			Scuole Elementari restringimento carreggiata
0,300	41,500	26				Chiesa di Lammari dritto su via Lombarda
0,600	42,100	25				Semaforo a DX su via delle Ville
1,100	43,200	25				Semaforo dritto su via delle Ville
0,700	43,900	29				Incrocio a Sx su via di S. Antonio
1,100	45,000	77				Incrocio a Dx su via delle Selvette
0,300	45,300	96	attenzione			Inizio serie di curve
0,700	46,000	105				Incrocio dritto su via delle Selvette
0,400	46,400	118	GPM 2° cat			Incrocio con via del Cimitero dritto su via delle Selvette
0,200	46,600	115				Piazza della Chiesa inizio discesa
0,600	47,200	91	attenzione			Dosso
0,200	47,400	80	attenzione			Doppia curva la prima a Sx - segnalare
0,800	48,200	45				Semaforo dritto su via di Piaggiori
1,100	49,300	21				Rotatoria dritto 2° uscita su via Don Emilio Angeli
1,200	50,500	19				Rotatoria a Dx 1° uscita su via Pesciatina SR435
0,700	51,200	18	attenzione			Rotatoria dritto 2° uscita su via Pesciatina SR435 - corsia di Sx
0,100	51,300	17				Rotatoria dritto 1° uscita su via Pesciatina SR435
0,900	52,200	19				Rotatoria a Sx 3° uscita su via del Casalino
0,600	52,800	17	attenzione			Rotatoria a Sx 2° uscita su via Martiri Lunatesi - corsia di Sx
0,300	53,100	15	fine 3° giro	T.V.		Piazza Aldo Moro
0,200	53,300	15				Svolta a Dx su via Don Aldo Mei
0,050	53,350	16				Svolta a Dx su via Colombini
0,050	53,400	16				Svolta a Dx su via del Popolo
0,600	54,000	16				Piazza della Chiesa dritto
0,200	54,200	16				Semaforo pedonale dritto
0,600	54,800	16				Incrocio a Dx su via Romana
1,000	55,800	15				Rotatoria a Dx 1° uscita su via della Madonnina
0,900	56,700	15				Cartello CAPANNORI
0,700	57,400	18				Semaforo a DX su via Pesciatina SR435
0,900	58,300	17				Rotatoria dritto 2° uscita su via Pesciatina SR435
0,800	59,100	16				Rotatoria dritto 2° uscita su via Pesciatina SR435
0,300	59,400	20				Rotatoria dritto 1° uscita su via Pesciatina SR435
1,300	60,700	19				Rotatoria Sx 3° uscita su via Pesciatina SR435 direz. Pescia
0,800	61,500	17				Cartello CAMIGLIANO S. GEMMA - dritto
2,700	64,200	37				Cartello GRAGNANO - dritto
1,200	65,400	48				Hotel Country - dritto
0,500	65,900	48				Cartello LAPPATO - dritto
1,700	67,600	98		Pistoia - Pescia		Inizio provincia di Pistoia - dritto
0,200	67,800	98				Cartello PONTE ALL'ABATE - dritto
0,300	68,100	98				Semaforo dritto su via Pesciatina SR435

**VADEMECUM PER ADDETTI SERVIZI
PREMONDIALE GIRO DELLA TOSCANA FEMMINILE
4° TAPPA DOMENICA 27 AGOSTO 2023 - LUCCA CAPANNORI MONTECATINI ALTO**

Parz.	Totale	Alt.	Fatto	Province	Comuni	Descrizione
0,100	68,200	98				Rotatoria dritto 1° uscita su via Pesciatina SR435
1,400	69,600	61				Rotatoria dritto 2° uscita su via Pesciatina SR435
0,850	70,450	63				Rotatoria dritto 2° uscita su via Garibaldi
1,000	71,450	63				Semaforo Dx su ponte Europa
0,350	71,800	55				Semaforo a Dx su via Lucchese
0,900	72,700	51		Pistoia	- Uzzano	Cartello S.ALLUCIO
0,600	73,300	39	attenzione			Rotatoria dritto 1° uscita su via Lucchese - attenzione cordoli
0,400	73,700	47				Cartello FORNACE
1,100	74,800	41				Rotatoria a Sx 2° uscita su via Lucchese
0,700	75,500	35		Pistoia	- Buggiano	Cartello BORGO A BUGGIANO
0,600	76,100	36	T.V. Michela			Semaforo dritto su via Lucchese
0,500	76,600	35				Rotatoria a Sx 3° uscita su via Pistoiese
0,400	77,000	31				Rotatoria dritto 2° uscita su via Pistoiese
0,900	77,900	26	attenzione			Sottopasso ferrovia - carreggiata ridotta
0,200	78,100	31				Rotatoria dritto 2° uscita su via Pistoiese
0,100	78,200	31		Pistoia	- Massa e Cozzile	Cartello MARGINE COPERTA
0,700	78,900	30				Rotatoria dritto 1° uscita su via Pistoiese
0,300	79,200	35		Pistoia	- Montecatini	Svolta a Sx su viale Adua
0,600	79,800	42				STOP - incrocio con via Simoncini - proseguire su viale Bustichini
0,750	80,550	45				Svolta a SX su via di Bruceto
0,400	80,950	54				STOP a Sx su via Maona SP633 - inizio salita
2,800	83,750	212	G.P.M. 1° cat			Vico - fine salita
0,800	84,550	169				Inizio serie tornanti in discesa
0,600	85,150	96				Cartello NIEVOLE
3,700	88,850	65				Innesto a Dx su via Lucchese
1,400	90,250	33		Pistoia	- Pieve a Nievole	Cartello PIEVE A NIEVOLE
0,800	91,050	31				Semaforo dritto su via Colonna
1,600	92,650	25				Centro abitato di PIEVE A NIEVOLE
0,300	92,950	25		Pistoia	- Montecatini	Svolta a Dx su via Fanciullacci
0,300	93,250	40				STOP a Sx su via del Poggetto
0,400	93,650	46				Rotatoria 1° uscita su via Colombo
0,750	94,400	48				Svolta a Dx su via Diaz
0,500	94,900	54				Semaforo dritto su via Bustichini
0,250	95,150	45	fine 1° giro			Svolta a Dx su via di Bruceto
0,400	95,550	54				STOP a Sx su via Maona SP633 - inizio salita
2,800	98,350	212	G.P.M. 1° cat			Vico - fine salita
0,800	99,150	169				Inizio serie tornanti in discesa
0,600	99,750	96				Cartello NIEVOLE
3,700	103,450	65				Innesto a Dx su via Lucchese
1,400	104,850	33		Pistoia	- Pieve a Nievole	Cartello PIEVE A NIEVOLE
0,800	105,650	31				Semaforo dritto su via Colonna
1,600	107,250	25				Centro abitato di PIEVE A NIEVOLE
0,300	107,550	25		Pistoia	- Montecatini	Svolta a Dx su via Fanciullacci
0,300	107,850	40				STOP a Sx su via del Poggetto
0,400	108,250	46				Rotatoria 1° uscita su via Colombo
0,750	109,000	48				Svolta a Dx su via Diaz
0,500	109,500	54				Semaforo dritto su via Bustichini
0,250	109,750	45	fine 2° giro			Svolta a Dx su via di Bruceto
0,400	110,150	54				STOP a Sx su via Maona SP633 - inizio salita
2,800	112,950	212	G.P.M. 1° cat			Vico - fine salita
0,800	113,750	169				Inizio serie tornanti in discesa
0,600	114,350	96				Cartello NIEVOLE
3,700	118,050	65	fine RIF.			Innesto a Dx su via Lucchese
1,400	119,450	33		Pistoia	- Pieve a Nievole	Cartello PIEVE A NIEVOLE
0,800	120,250	31				Semaforo dritto su via Colonna
1,600	121,850	25				Centro abitato di PIEVE A NIEVOLE
0,300	122,150	25		Pistoia	- Montecatini	Svolta a Dx su via Fanciullacci
0,300	122,450	40				STOP a Sx su via del Poggetto
0,400	122,850	46				Rotatoria 1° uscita su via Colombo
0,750	123,600	48				Svolta a Dx su via Diaz
0,500	124,100	54				Semaforo dritto su via Bustichini

VADEMECUM

VADEMECUM PER ADDETTI SERVIZI
PREMONDIALE GIRO DELLA TOSCANA FEMMINILE
4° TAPPA DOMENICA 27 AGOSTO 2023 - LUCCA CAPANNORI MONTECATINI ALTO

Parz.	Totale	Alt.	Fatto	Province	Comuni	Descrizione
0,250	124,350	45	fine 3° giro			Svolta a Dx su via di Bruceto
0,400	124,750	54				STOP a Sx su via Maona SP633 - inizio salita
2,800	127,550	212				Vico svolta a Dx via Farinati - fine salita
0,200	127,750	204				Cartello MONTECATINI ALTO
0,100	127,850	202				Incrocio con via Porta di Borgo tenere la Sx su via Veneto
1,100	128,950	247	deviazione ammiraglie			Parcheggio Largo Monticelli - deviazione ammiraglie
0,300	129,250	258				ARRIVO - via Veneto

LOGISTICA DI PARTENZA

Ritrovo:

Lucca Piazzale V. Emanuele h. 11.00

Firma foglio di partenza:

Lucca Piazzale V. Emanuele dalle ore 11.15
alle ore 11.45

Servizi igienici:

Castello Porta S. Pietro Mura urbane

Incolonnamento:

Baluardo S. Maria ore 11.55

Partenza ufficiale:

Piazza Aldo Moro ore 12.30

Réunion:

Lucca Place V. Emanuele h. 11.00

Signature au Départ:

Lucca Place V. Emanuele du heures 11.15
au heures 11.45

Toilettes:

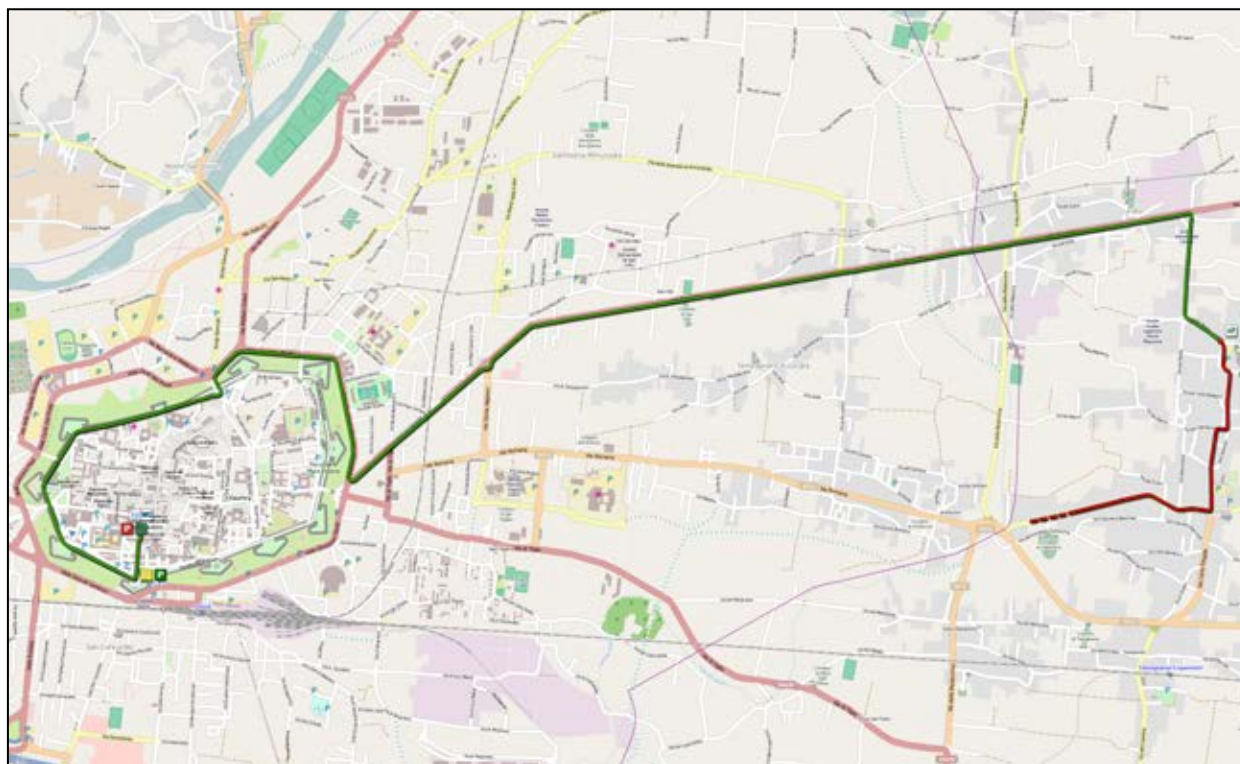
Château Porta S. Pietro Mura urbane

Mise en Carovane:

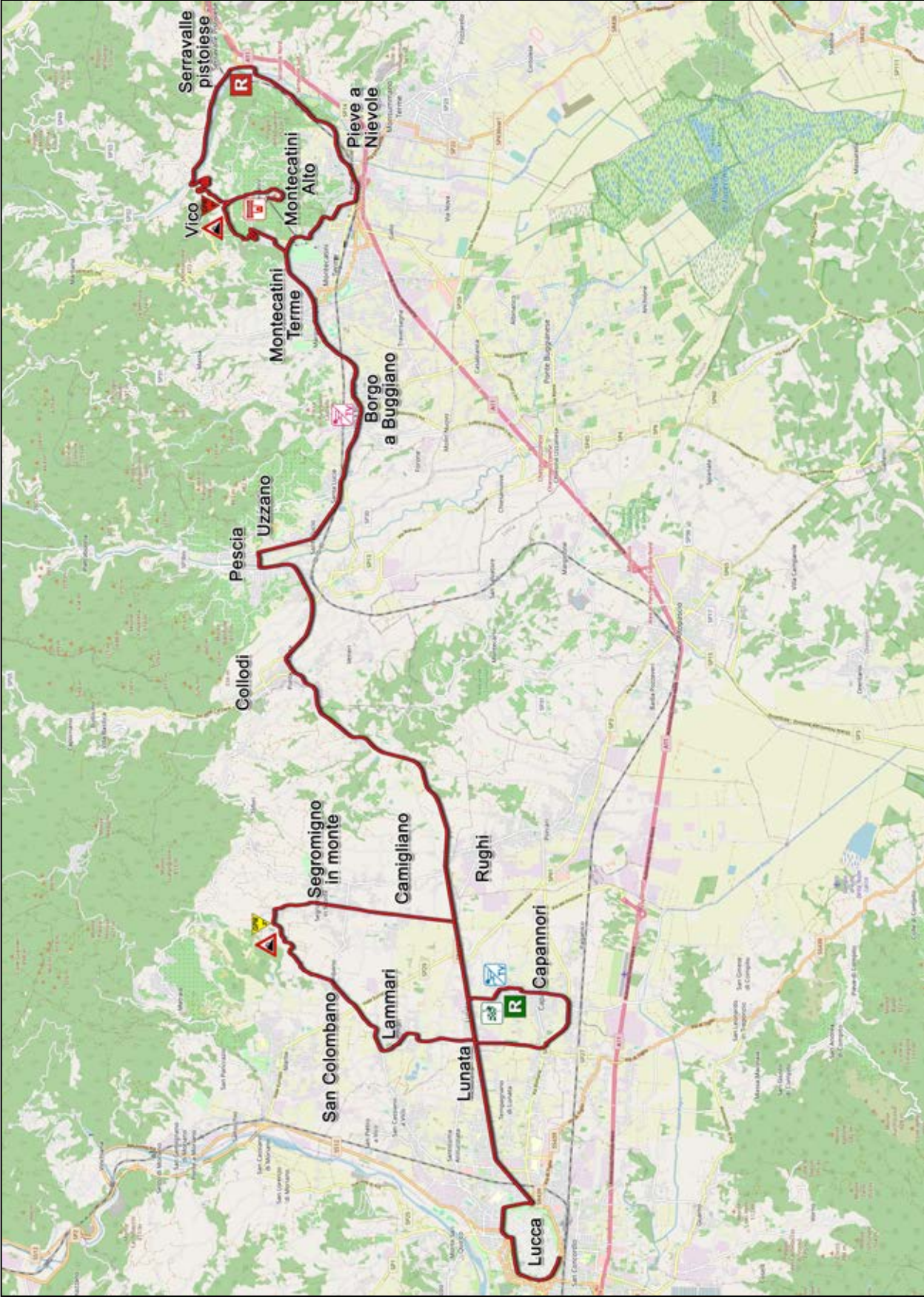
Baluardo S. Maria heures 11.55

Départ:

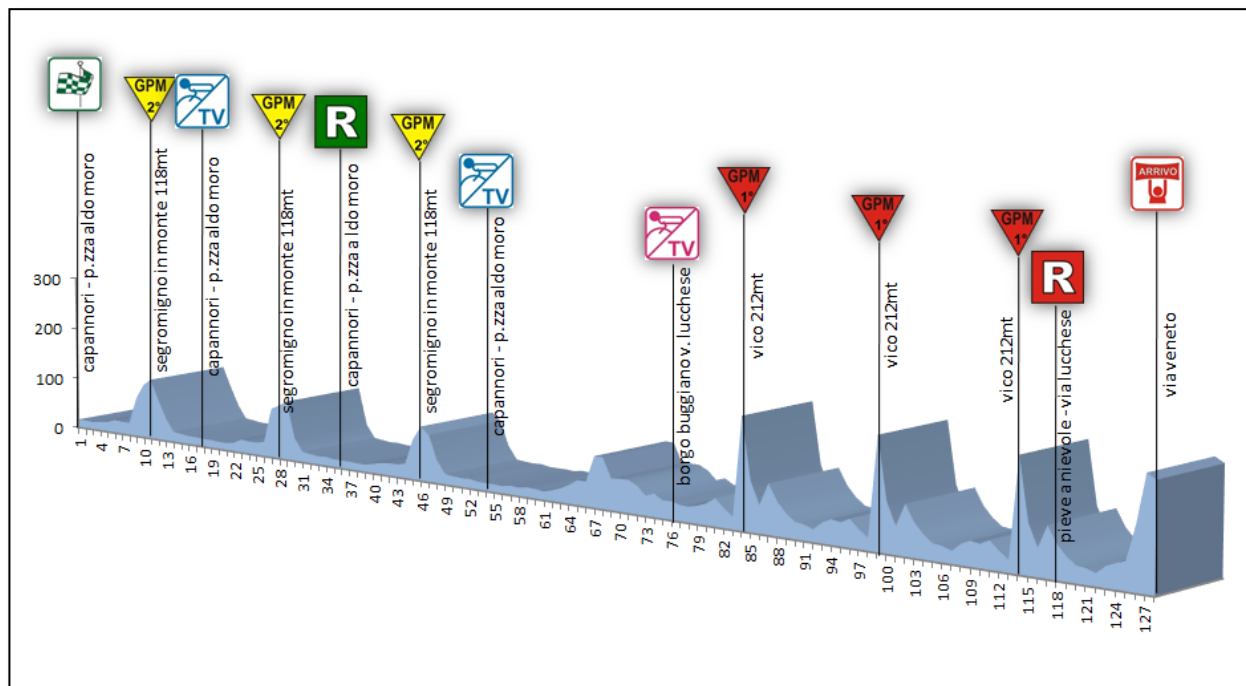
Place Aldo Moro h. 12.30



PLANIMETRIA PERCORSO



ALTIMETRIA ISOMETRICA



TRAGUARDI VOLANTI

Capannori - Piazza Aldo Moro km 17,70
 Capannori - Piazza Aldo Moro km 53,10

TRAGUARDO VOLANTE MICHELA

Borgo a Buggiano - Via Lucchese (gelateria ultimo Km) km 76,10

G.P.M.

Segromigno in Monte - Via delle Selvette km 11,00
 Segromigno in Monte - Via delle Selvette km 28,70
 Segromigno in Monte - Via delle Selvette km 46,40
 Montecatini Terme - Vico km 83,75
 Montecatini Terme - Vico km 112,95
 Montecatini Terme - Vico km 127,55

RIFORNIMENTO

Inizio: Capannori piazza Aldo Moro km 35,40
 Fine: Pieve a Nievole via Lucchese km 118,05

TABELLA DI MARCIA

4° tappa - domenica 27 agosto 2023

lucca - capannori - montecatini alto

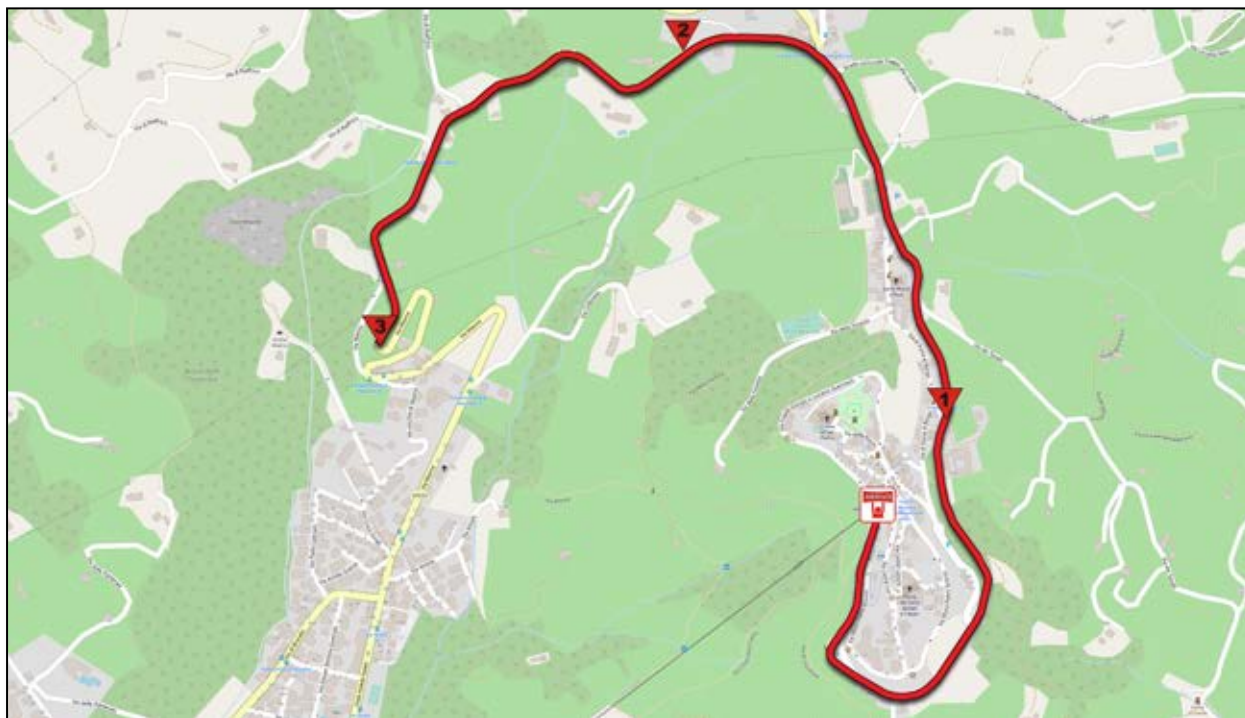
Km. 129,25

TABELLA DI MARCIA

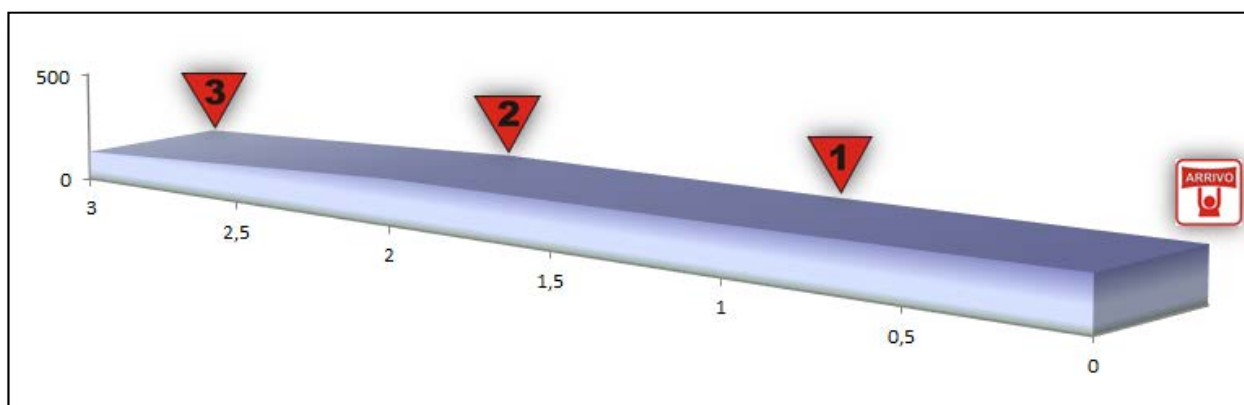
DESCRIZIONE	ALT.	PROV.	LOCALITA'	Distanze Km			Media h	Media h	Media h
				Parz.	Perc.	da perc.	36	38	40
 Partenza ufficiale		LU	Lucca - Mura Urbane	0,00	0,00	9,30	11:55	11:55	11:55
Trasferimento		LU	Viale Marconi - via Pesciatina - via del Casalino	0,00	9,30	0,00	12:15	12:15	12:15
 PARTENZA UFFICIALE	18	LU	Capannori piazza Aldo Moro	0,00	0,00	129,25	12:30	12:30	12:30
	16	LU	Lunata via della Madonna	2,70	2,70	126,55	12:34	12:34	12:34
	23	LU	San Colombano via S. Antonio	5,80	8,50	120,75	12:44	12:43	12:42
 G.P.M. 2° cat.	118	LU	Segromigno in Monte via delle Selvette	2,50	11,00	118,25	12:48	12:47	12:46
 T.V.	18	LU	Capannori piazza Aldo Moro - fine 1° giro	6,70	17,70	111,55	12:59	12:57	12:56
	16	LU	Lunata via della Madonna	2,70	20,40	108,85	13:04	13:02	13:00
	23	LU	San Colombano via S. Antonio	5,80	26,20	103,05	13:13	13:11	13:09
 G.P.M. 2° cat.	118	LU	Segromigno in Monte via delle Selvette	2,50	28,70	100,55	13:17	13:15	13:13
 INIZIO RIF.	18	LU	Capannori piazza Aldo Moro - fine 2° giro	6,70	35,40	93,85	13:29	13:25	13:23
	16	LU	Lunata via della Madonna	2,70	38,10	91,15	13:33	13:30	13:27
	18	LU	Capannori via Pesciatina SR435	1,60	39,70	89,55	13:36	13:32	13:29
	23	LU	San Colombano via S. Antonio	4,20	43,90	85,35	13:43	13:39	13:35
 G.P.M. 2° cat.	118	LU	Segromigno in Monte via delle Selvette	2,50	46,40	82,85	13:47	13:43	13:39
	19	LU	Capannori via Pesciatina SR435	4,10	50,50	78,75	13:54	13:49	13:45
 T.V.	18	LU	Capannori piazza Aldo Moro - fine 3° giro	2,60	53,10	76,15	13:58	13:53	13:49
	16	LU	Lunata via della Madonna	2,70	55,80	73,45	14:03	13:58	13:53
	18	LU	Capannori via Pesciatina SR435	1,60	57,40	71,85	14:05	14:00	13:56
	37	LU	Località Gragnano	6,80	64,20	65,05	14:17	14:11	14:06
	63	PT	Pescia - ponte Europa	7,25	71,45	57,80	14:29	14:22	14:17
	47	PT	Località Fornace	2,25	73,70	55,55	14:32	14:26	14:20
 T.V. MICHELA	31	PT	Borgo a Buggiano via Lucchese	2,40	76,10	53,15	14:36	14:30	14:24
	35	PT	Montecatini Terme - viale Adua	3,10	79,20	50,05	14:42	14:35	14:28
 G.P.M. 1° cat.	212	PT	Vico - fine salita	4,55	83,75	45,50	14:49	14:42	14:35
	33	PT	Cartello PIEVE A NIEVOLE	6,50	90,25	39,00	15:00	14:52	14:45
	45	PT	Montecatini - via Bruceto fine 1° giro	4,90	95,15	34,10	15:08	15:00	14:52
 G.P.M. 1° cat.	212	PT	Vico - fine salita	3,20	98,35	30,90	15:13	15:05	14:57
	45	PT	Montecatini - via Bruceto fine 2° giro	11,40	109,75	19,50	15:32	15:23	15:14
 G.P.M. 1° cat.	212	PT	Vico - fine salita	3,20	112,95	16,30	15:38	15:28	15:19
 FINE RIF.	65	PT	Nievole - via Lucchese	5,10	118,05	11,20	15:46	15:36	15:27
	33	PT	Cartello PIEVE A NIEVOLE	1,40	119,45	9,80	15:49	15:38	15:29
	45	PT	Montecatini - via Bruceto fine 3° giro	4,90	124,35	4,90	15:57	15:46	15:36
	212	PT	Vico - fine salita	3,20	127,55	1,70	16:02	15:51	15:41
	247	PT	Largo Monticelli - deviazione ammiraglie	1,40	128,95	0,30	16:04	15:53	15:43
 ARRIVO	258	PT	ARRIVO - Montecatini Alto - via Veneto	0,30	129,25	0,00	16:05	15:54	15:43

ULTIMI KM

ULTIMI 3 KM



ULTIMO KM



Gli ultimi 3 chilometri sono in leggera salita con tratti pianeggianti. Da segnalare la leggera salita che porta al rettilineo di arrivo, anch'esso in salita. Rettilineo di arrivo di 300 mt su asfalto transennato a larghezza di 5 mt

LOGISTICA DI ARRIVO

Arrivo:

Viale V. Veneto dalle ore 15.45 alle ore 16.15 circa

Quartiertappa:

Ufficio Turismo via F.lli Guermani

Controllo Medico:

Ufficio Turismo via F.lli Guermani

Servizi igienici: Ufficio Turismo

Arrivée:

Rue V. Veneto du heures 15.45 au heures 16.15 circa

Permanence:

Office du tourisme via F.lli Guermani

Antidopage:

Office du tourisme via F.lli Guermani

Toilettes: Office du tourisme

